



Seguros Generales: Ventas por Región 2017

- La Región Metropolitana concentró el 72,6% de las ventas de Seguros Generales del año 2017, equivalente a una baja de 0,4 puntos porcentuales respecto al año 2016.

A través de este Boletín, la AACH informa sobre las ventas de Seguros Generales en las distintas regiones del país durante el año 2017. La fuente de la información utilizada corresponde a la nota 45 de las revelaciones de la información financiera.

La planilla Excel con información de las ventas por región se puede descargar en el siguiente [enlace](#).

Prima Directa por Región

El 72,6% de las ventas de seguros generales, equivalente a UF 68.386.256, se realizaron el año pasado en la Región Metropolitana (ver tabla N°1). La sigue la Región de Valparaíso, que registró una participación de 4,8%. A su vez, la participación de la Región del Biobío ascendió a 4,1% y la de Los Ríos a 3,1%. Las 11 regiones restantes representaron, en conjunto, el 15,4% restante.

Tabla N°1

Distribución de la Prima Directa por Región Año 2016/2017 – Cifras en UF

Nº	Región	Prima Directa		Participación	
		2016	2017	2016	2017
XV	de Arica y Parinacota	231.645	284.768	0,2%	0,3%
I	de Tarapacá	1.103.465	866.474	1,2%	0,9%
II	de Antofagasta	2.878.366	2.177.331	3,1%	2,3%
III	de Atacama	576.760	772.098	0,6%	0,8%
IV	de Coquimbo	1.522.719	1.486.366	1,6%	1,6%
V	de Valparaíso	4.165.559	4.499.001	4,5%	4,8%
RM	Metropolitana de Santiago	68.046.310	68.386.256	73,0%	72,6%
VI	del Libertador General Bernardo O'Higgins	1.730.826	1.969.631	1,9%	2,1%
VII	del Maule	1.990.062	2.346.601	2,1%	2,5%
VIII	del Biobío	3.884.065	3.889.853	4,2%	4,1%
IX	de La Araucanía	2.016.084	1.599.947	2,2%	1,7%
XIV	de Los Ríos	903.965	2.872.971	1,0%	3,1%
X	de Los Lagos	3.207.341	2.236.658	3,4%	2,4%
XI	de Aysén del General Carlos Ibáñez del Campo	216.904	152.276	0,2%	0,2%
XII	de Magallanes y de la Antártica Chilena	745.033	614.044	0,8%	0,7%
Total		93.219.105	94.154.275	100,0%	100,0%

Fuente: Elaboración propia en base a datos obtenidos de las FECUs.

Prima Directa por Ramo

Los ramos que presentan las mayores participaciones según su prima directa son vehículos (29,5%), terremoto (17,1%) e incendio (9,9%). Los demás ramos representan el 43,6% restante de la prima directa del 2017, que ascendió a un total de UF 94,2 millones (ver tabla N°2).

Tabla N°2

Prima Directa por Región y Ramo Año 2017 – Cifras en UF

N°	Región	Vehículos	Terremoto	Incendio	Robo	Transportes	Pérdida de Beneficios	Cascos	Otros	Total
RM	Metropolitana de Santiago	19.106.282	12.259.640	6.387.437	3.176.159	1.924.985	1.893.220	478.216	23.160.317	68.386.256
V	de Valparaíso	1.727.442	932.033	642.962	57.528	77.774	51.144	44.954	965.164	4.499.001
VIII	del Biobío	1.560.914	551.070	425.346	53.850	201.097	46.129	42.504	1.008.943	3.889.853
XIV	de Los Ríos	324.600	205.699	155.199	14.834	366.285	16.034	107.345	1.682.977	2.872.971
VII	del Maule	913.864	218.791	221.258	40.135	80.594	18.606	78.505	774.849	2.346.601
X	de Los Lagos	786.501	292.910	173.208	24.016	109.495	35.776	15.474	799.279	2.236.658
II	de Antofagasta	693.366	441.042	266.532	22.001	45.774	119.071	32.434	557.111	2.177.331
VI	del Libertador General Bernardo O'Higgins	674.829	254.585	193.517	25.597	82.278	49.043	14.081	675.701	1.969.631
IX	de La Araucanía	637.764	183.660	190.279	37.225	25.433	16.389	-6.821	516.018	1.599.947
IV	de Coquimbo	541.545	252.829	103.362	24.605	35.479	24.405	204.006	300.136	1.486.366
I	de Tarapacá	214.921	198.452	124.517	13.696	32.606	9.888	-3.068	275.463	866.474
III	de Atacama	168.882	193.538	181.782	9.087	5.758	18.414	4.183	190.454	772.098
XII	de Magallanes y de la Antártica Chilena	260.301	46.277	122.191	6.870	20.517	10.109	31.539	116.240	614.044
XV	de Arica y Parinacota	62.795	42.528	59.131	6.241	8.240	1.518	1.776	102.539	284.768
XI	de Aysén del General Carlos Ibáñez del Campo	65.315	32.624	31.049	4.154	4.679	4.892	-39.791	49.353	152.276
Total		27.739.320	16.105.678	9.277.770	3.515.997	3.020.994	2.314.638	1.005.336	31.174.542	94.154.275

Fuente: Elaboración propia en base a datos obtenidos de las FECUs.

Tabla N°3

Prima Directa y Participación por Ramo Año 2017

Cifras en UF

Ramo	Prima Directa	Participación
Vehículos	27.739.320	29,5%
Terremoto	16.105.678	17,1%
Incendio	9.277.770	9,9%
Robo	3.515.997	3,7%
Transportes	3.020.994	3,2%
Pérdida de Beneficios	2.314.638	2,5%
Cascos	1.005.336	1,1%
Otros	31.174.542	33,1%
Total Ramos	94.154.275	100,0%

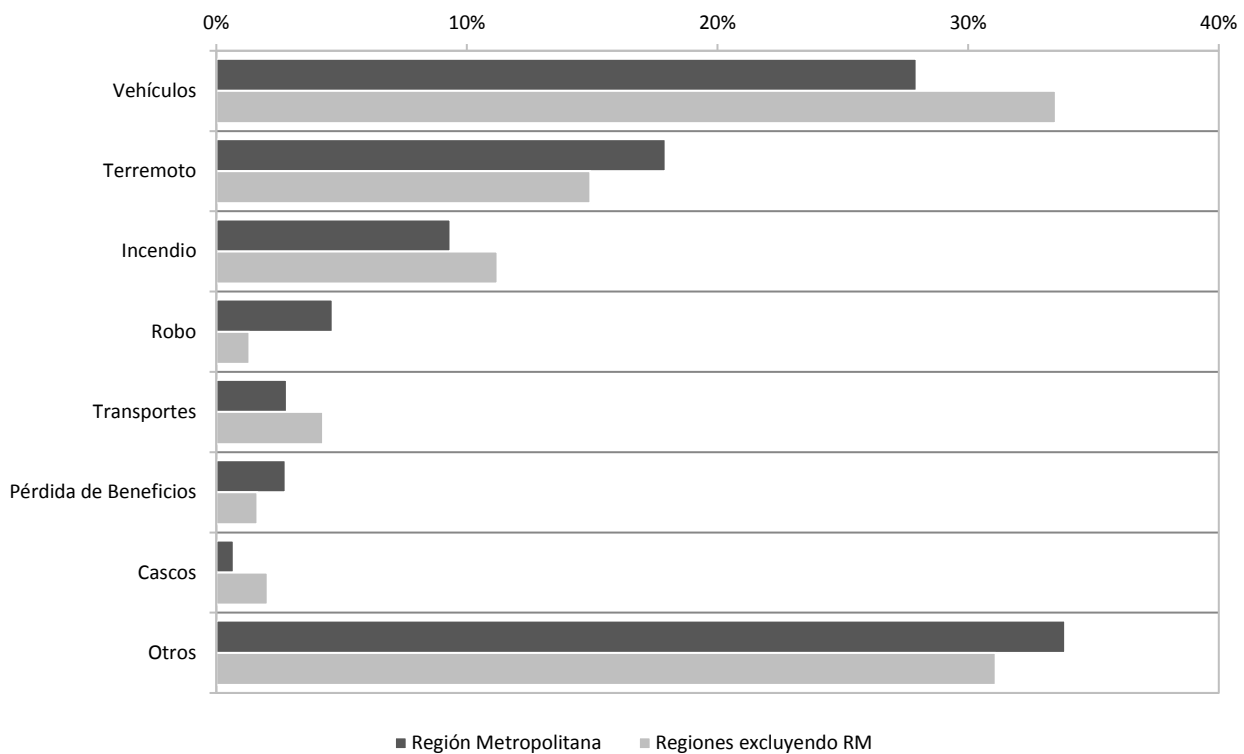
Fuente: Elaboración propia en base a datos obtenidos de las FECUs.

Prima Directa por Ramo en la Región Metropolitana y en Regiones

La participación de los diferentes ramos, tanto en la Región Metropolitana como en las demás regiones, muestran en la tabla N°4 y el gráfico N°1. En el ramo de vehículos, incendio, transporte y casco la participación en regiones es mayor que en la Región Metropolitana, mientras que en los ramos de terremoto, robo, pérdidas de beneficios y otros ramos se da la situación inversa.

Gráfico N°1

Participación de las Ventas en la Región Metropolitana y Regiones (excluyendo RM) Año 2017



Fuente: Elaboración propia en base a datos obtenidos de las FECUs.

Tabla N°4

Participación de las Ventas en la Región Metropolitana y Regiones (excluyendo RM) Año 2017

Ramo	Región Metropolitana	Regiones excluyendo RM
Vehículos	27,9%	33,5%
Terremoto	17,9%	14,9%
Incendio	9,3%	11,2%
Robo	4,6%	1,3%
Transportes	2,8%	4,3%
Pérdida de Beneficios	2,8%	1,6%
Cascos	0,7%	2,0%
Otros	33,9%	31,1%
Total Ramos	100,0%	100,0%

Fuente: Elaboración propia en base a datos obtenidos de las FECUs.

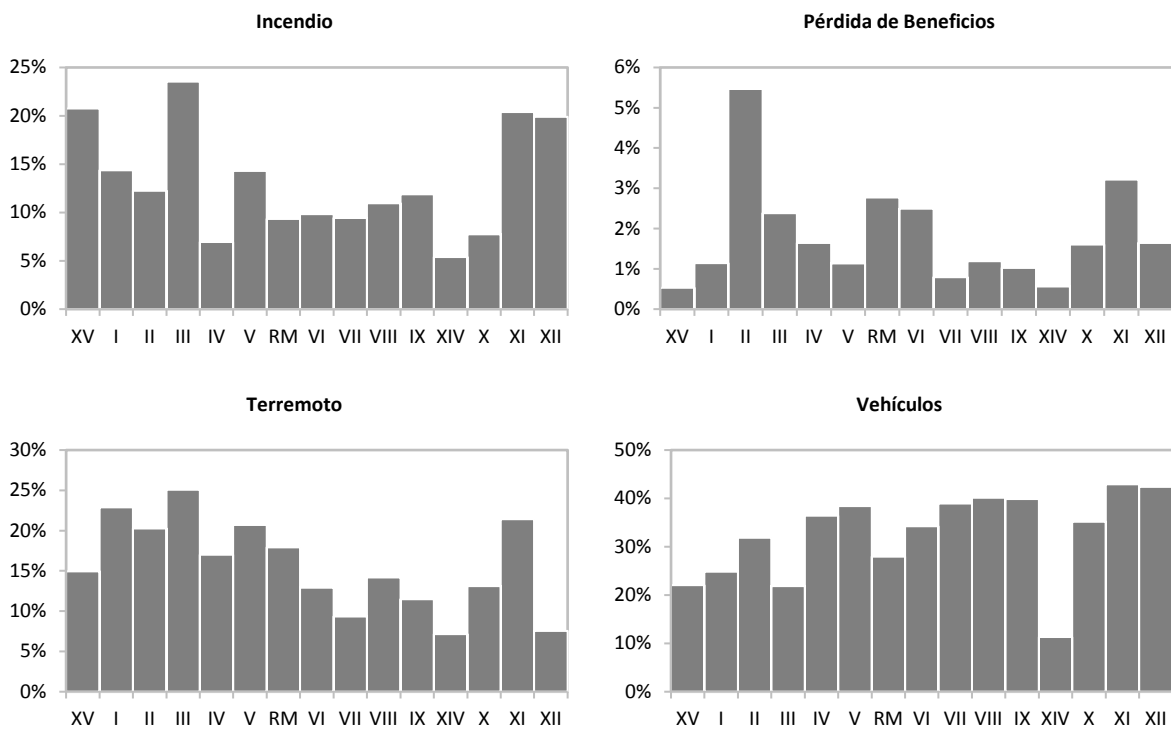
Participación de los Ramos por Región

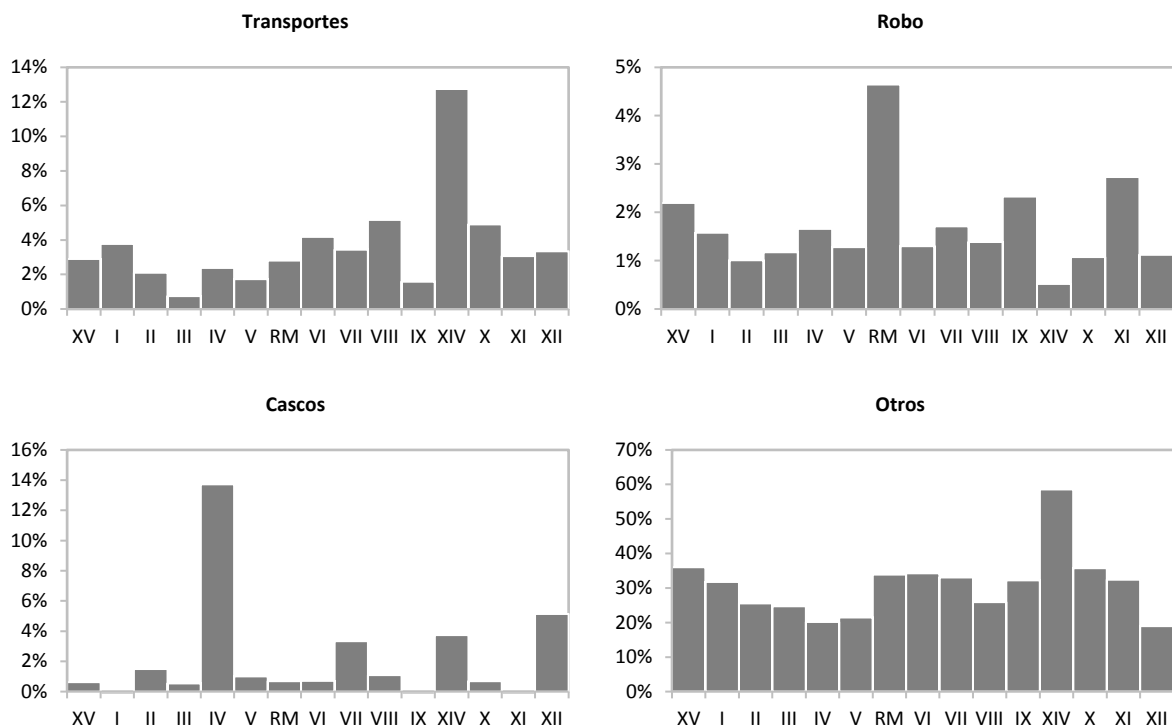
Respecto a las mayores participaciones por ramos en las distintas regiones, se puede observar que:

- Los seguros de incendio registraron su mayor participación en la Región del Atacama, con un 23,5% del total de las ventas en esa región;
- Los seguros de pérdida de beneficios registraron una participación de 5,5% en la Región de Antofagasta;
- Los seguros de terremoto alcanzaron una participación del 25,1% en la Región de Tarapacá;
- Vehículos alcanzó un 42,9% de participación en la prima directa de la Región de Aysén del General Carlos Ibáñez del Campo;
- Transportes, por su parte, tuvo un 12,7% de participación en la Región de Los Ríos;
- Los seguros de robo llegaron al 4,6% de las ventas en la Región Metropolitana;
- Finalmente, los seguros de cascos registraron una participación de 13,7% en la Región de Coquimbo.

Gráfico N°2

Participaciones de los Ramos por Región Año 2017





Fuente: Elaboración propia en base a datos obtenidos de las FECUs.

Tabla N°5
Participaciones de los Ramos en las Regiones Año 2017

Región	Incendio	Pérdida de Beneficios	Terremoto	Vehículos	Transportes	Robo	Cascos	Otros	Total
XV	20,8%	0,5%	14,9%	22,1%	2,9%	2,2%	0,6%	36,0%	100,0%
I	14,4%	1,1%	22,9%	24,8%	3,8%	1,6%	-0,4%	31,8%	100,0%
II	12,2%	5,5%	20,3%	31,8%	2,1%	1,0%	1,5%	25,6%	100,0%
III	23,5%	2,4%	25,1%	21,9%	0,7%	1,2%	0,5%	24,7%	100,0%
IV	7,0%	1,6%	17,0%	36,4%	2,4%	1,7%	13,7%	20,2%	100,0%
V	14,3%	1,1%	20,7%	38,4%	1,7%	1,3%	1,0%	21,5%	100,0%
RM	9,3%	2,8%	17,9%	27,9%	2,8%	4,6%	0,7%	33,9%	100,0%
VI	9,8%	2,5%	12,9%	34,3%	4,2%	1,3%	0,7%	34,3%	100,0%
VII	9,4%	0,8%	9,3%	38,9%	3,4%	1,7%	3,3%	33,0%	100,0%
VIII	10,9%	1,2%	14,2%	40,1%	5,2%	1,4%	1,1%	25,9%	100,0%
IX	11,9%	1,0%	11,5%	39,9%	1,6%	2,3%	-0,4%	32,3%	100,0%
XIV	5,4%	0,6%	7,2%	11,3%	12,7%	0,5%	3,7%	58,6%	100,0%
X	7,7%	1,6%	13,1%	35,2%	4,9%	1,1%	0,7%	35,7%	100,0%
XI	20,4%	3,2%	21,4%	42,9%	3,1%	2,7%	-26,1%	32,4%	100,0%
XII	19,9%	1,6%	7,5%	42,4%	3,3%	1,1%	5,1%	18,9%	100,0%
Total	9,9%	2,5%	17,1%	29,5%	3,2%	3,7%	1,1%	33,1%	100,0%

Fuente: Elaboración propia en base a datos obtenidos de las FECUs.

Tabla N°6

Prima Directa de Seguros Generales por Región y Compañía de Seguros Año 2017 Cifras en UF

Compañía de Seguros	XV	I	II	III	IV	V	RM	VI	VII	VIII	IX	XIV	X	XI	XII	Total
Assurant Chile	3.510	3.958	14.841	8.631	14.513	19.660	167.507	40.518	13.807	11.204	24.918	4.099	16.624	4.471	8.161	356.422
AVLA Crédito	1.205	12.710	10.197	5.399	13.357	22.014	653.379	7.245	20.370	30.797	22.361	4.731	15.292	992	1.238	821.287
BCI Seguros	43.290	171.699	413.626	111.574	274.081	837.846	7.743.049	263.843	682.964	724.020	255.934	149.850	333.015	57.898	65.560	12.128.250
BNP Paribas Cardif	1.023	7.830	18.598	8.941	16.996	53.506	7.587.298	20.387	14.929	36.954	12.785	3.010	12.846	1.638	3.197	7.799.936
Cesce Chile	8	163	2.490	190	5.687	2.792	239.148	216	3.482	2.710	949	89	3.234	0	234	261.393
Chilena Consolidada	10.759	51.629	159.049	50.458	83.821	280.803	3.127.269	206.315	122.311	266.937	121.705	41.100	123.126	7.048	27.997	4.680.329
Chubb (No Vigente)	2.139	13.739	716	602	349	36.392	451.833	4.193	3.502	13.681	1.500	19	620	315	1.791	531.393
Chubb Generales	1.884	21.690	16.000	14.324	18.211	33.841	4.201.549	94.482	79.162	75.245	23.484	2.360	65.244	2.777	4.649	4.654.902
Coface Chile	0	0	0	0	0	0	454.121	0	0	0	0	0	0	0	0	454.121
Consorcio Nacional	12.673	26.148	91.037	21.720	67.336	257.160	1.744.403	86.118	117.495	189.913	103.245	36.327	94.720	8.261	59.706	2.916.262
Continental Crédito	2.378	2.811	5.710	918	7.696	12.509	1.060.281	35.713	26.752	18.195	24.889	3.544	38.697	480	3.177	1.243.750
Continental Generales	1.031	8.017	22.458	1.104	4.636	23.297	668.898	4.326	13.343	68.981	2.594	1.111	20.114	31.746	2.963	874.618
HDI Gar. y Cré.	7.667	2.293	3.485	1.862	6.492	26.061	417.351	83.073	5.796	27.141	5.717	1.065	5.470	4.512	1.123	599.106
HDI Seguros	15.896	46.703	170.783	77.520	75.585	416.802	6.788.647	261.754	246.282	454.692	230.724	12.472	180.153	823	20.160	8.998.994
Huelen	0	0	0	0	0	0	4.510	0	0	0	0	0	0	0	0	4.510
Liberty Seguros	14.225	168.533	282.599	40.004	260.499	870.242	8.671.536	230.444	213.956	682.357	259.752	129.665	609.017	10.081	81.190	12.524.099
M. de Carabineros	129	1.358	5.163	1.268	2.996	7.541	45.103	2.403	3.512	10.166	9.194	721	10.473	1.635	2.038	103.698
Mapfre	30.557	124.067	357.648	85.746	340.824	141.436	4.579.989	281.363	389.247	322.340	133.270	1.082.659	185.320	-24.866	101.522	8.131.123
MetLife Generales	555	1.111	1.666	1.111	2.222	6.109	193.358	2.777	3.888	7.221	2.777	1.666	4.024	1.111	555	230.152
Orion Seguros	2.600	12.138	76.859	69.240	15.821	232.817	5.770	33.649	23.473	113.552	21.093	1.247.178	66.112	3.558	60.842	1.984.703
Orsan Crédito	0	0	0	0	0	0	71	0	0	0	0	0	0	0	0	71
Porvenir	358	59	551	724	507	3.993	384.664	1.254	982	975	1.926	1.015	2.363	174	322	399.867
Reale Chile	391	15	3.596	4.936	18.178	10.270	237.560	18.965	6.310	12.777	9.254	1.333	8.524	135	2.767	335.011
Renta Nacional	47.413	79.136	44.911	11.644	49.749	227.471	742.874	57.344	67.198	164.740	99.496	42.129	68.616	8.233	20.853	1.731.807
SegChile	0	0	0	0	0	0	33.521	0	0	0	0	0	0	0	0	33.521
Solución Chile	0	0	0	0	0	0	167.944	0	0	0	0	0	0	0	0	167.944
Southbridge	7.145	3.256	227.558	199.116	14.248	360.538	2.057.262	46.444	23.030	86.272	9.902	3.623	44.668	9.904	22.651	3.115.616
Starr International	0	0	1.256	0	0	16.942	132.211	0	0	0	0	0	0	0	0	150.409
Suramericana	47.931	46.128	78.465	0	68.552	265.919	12.354.245	68.131	114.102	275.810	86.585	50.114	195.574	0	75.952	13.727.507
Unnio	4.003	13.249	44.491	20.186	2.695	47.765	1.103.568	14.504	16.708	30.337	2.900	145	20.310	170	5.484	1.326.512
Zenit Seguros	1.021	3.841	16.217	4.753	16.664	55.628	729.424	17.613	19.988	46.407	18.090	6.004	15.942	2.725	3.819	958.135
Zurich Santander	24.977	44.195	107.362	30.125	104.650	229.649	1.637.913	86.559	114.014	216.427	114.905	46.943	96.562	18.454	36.092	2.908.828
Total general	284.768	866.474	2.177.331	772.098	1.486.366	4.499.001	68.386.256	1.969.631	2.346.601	3.889.853	1.599.947	2.872.971	2.236.658	152.276	614.044	94.154.275

Fuente: Elaboración propia en base a datos obtenidos de las FECUs.

Consultas:

Estudios - Asociación de Aseguradores de Chile A.G.
La Concepción 322 Oficina 501, Providencia, Santiago
Teléfono: 22 83 44 900 Fax: 22 83 44 920
Mail: seguros@aach.cl