

# Boletín Estadístico

Accidentes Personales  
2000-2009



# **Boletín Estadístico Accidentes Personales 2009**

Director: Jorge Claude B.  
Editores: Marcela Allué N.  
Colaboración: Gustavo Toro D.  
Christian Bredfeldt B.  
Diseño Portada: Ximena Milosevic D.  
Impresión: Red Internacional del Libro

Departamento de Estudios  
Asociación de Aseguradores de Chile A.G.  
La Concepción 322 Oficina 501, Providencia, Santiago  
Teléfono: 834 49 00 Fax: 834 49 20  
Correo Electrónico: [seguros@aach.cl](mailto:seguros@aach.cl)  
Sitio Internet: [www.aach.cl](http://www.aach.cl)  
Publicación Anual  
2010

## Contenidos

Introducción.....	3
1. Crecimiento Prima Directa de Accidentes Personales.....	4
2. Participación del Prima de Accidentes Personales .....	7
3. Prima Directa vs. Costo Siniestro Directo .....	8
4. Porcentaje de Retención en el Seguro de Accidentes Personales .....	10
5. Siniestralidad Retenida, Directa y Cedida.....	11
6. Costo de Intermediación Directo sobre Prima Directa .....	12
7. Número de Pólizas Vigentes vs. Pólizas Emitidas.....	13
8. Frecuencia Siniestral.....	15
9. Prima Directa Promedio vs. Prima de Riesgo.....	16
10. Costo de Siniestros Directo Promedio .....	18
Cuadros Técnicos .....	20
Individual Accidentes Personales.....	21
Colectivo Accidentes Personales.....	22
Total Mercado Vida .....	23
Accidentes Personales – Generales.....	24
Total Mercado Generales.....	25

## Introducción

El presente boletín resume la información estadística del seguro de accidentes personales, la cual se obtuvo de las cifras publicadas por las compañías de Seguros Generales y las compañías de Seguros de Vida, en sus Fichas Estadísticas Codificadas Uniformes (FECU) anuales. El período representado en las tablas de cifras y gráficos corresponde al período comprendido entre los años 2000 y 2009.

Este seguro entrega protección económica como compensación por muerte accidental, incapacidad total o permanente y reembolso de gastos médicos al asegurado a causa de accidentes que le puedan ocurrir en el desempeño de su profesión o en su vida privada, pudiendo complementarse con coberturas adicionales.

El seguro de accidentes personales es ofrecido tanto por compañías de Seguros Generales, donde es ofrecido en forma individual, como de Vida, donde se comercializan seguros tanto en forma individual como colectiva.

Del total de la prima generada por el Seguro de Accidentes Personales durante el año 2009, un 62,1% corresponde a Seguros Generales y un 37,9% a Seguros de Vida.

## **1. Crecimiento Prima Directa de Accidentes Personales**

En los gráficos N°1 y 2 se presenta la evolución de la prima directa de accidentes personales, en el mercado de seguros generales y de vida respectivamente.

En Seguros Generales, la prima de accidentes personales ha crecido un 815,5% desde el año 2000, más del doble que en el mercado de Seguros de Vida, cuyo crecimiento fue del 362,4%.

La prima de accidentes personales en el mercado de Seguros Generales creció, en promedio, un 30,3%, en cambio en Vida un 19,6%. Si bien en ambos mercados se ha registrado un crecimiento significativo, el de Seguros Generales es el único que experimenta alguna contracción durante el lapso en estudio, dado la baja del 10,8% durante el 2008.

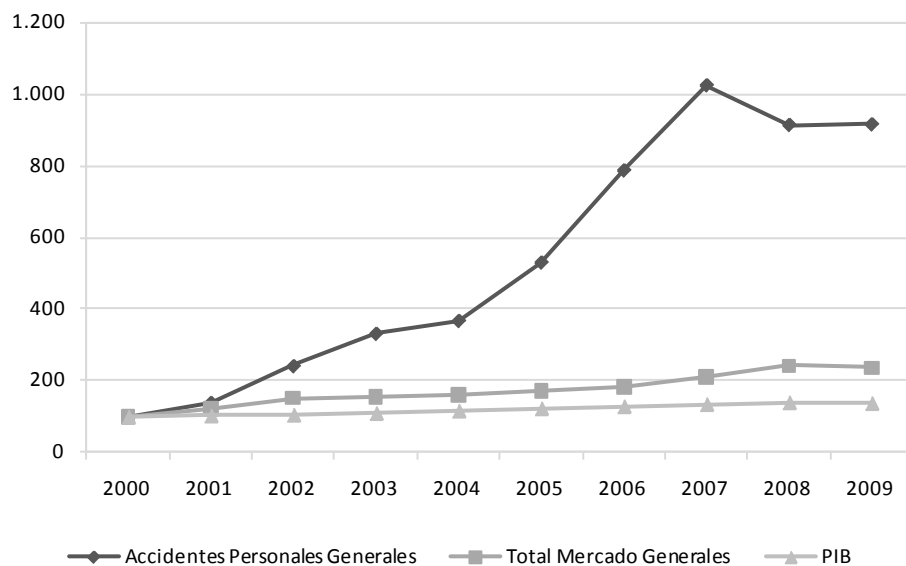
En términos de prima para el año 2009, en Seguros Generales ascendió a UF 3.785.586 y en Vida a UF 2.306.610, con un total de UF 6.092.196.

### Gráfico N°1

#### Mercado Generales

#### Evolución Índice Prima Directa Accidentes Personales, Mercado Generales y PIB

Año Base del Índice: 2000

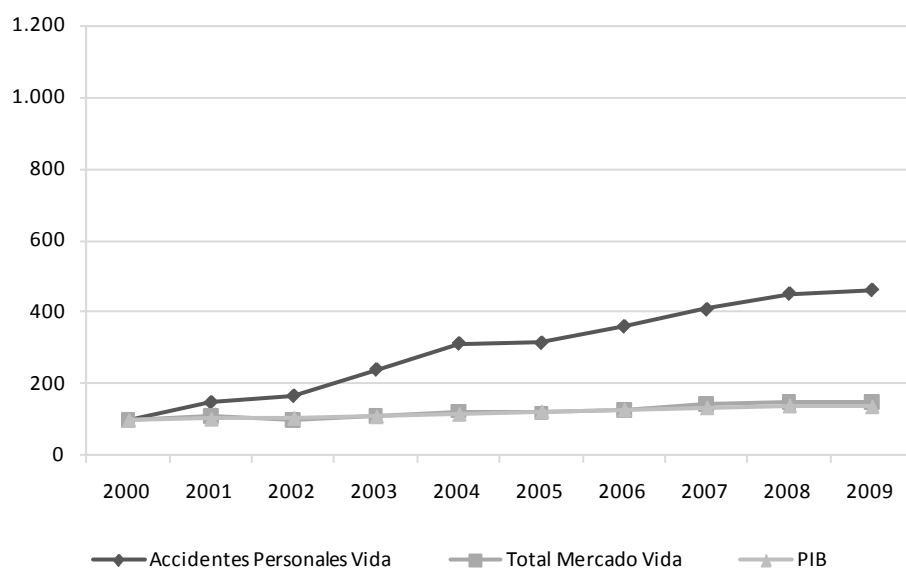


### Gráfico N°2

#### Mercado Vida

#### Evolución Índice Prima Directa Accidentes Personales, Mercado Vida y PIB

Año Base del Índice: 2000



**Tabla N°1**

Evolución de la Prima Directa de Accidentes Personales

Cifras en UF

Año	Prima Directa Seguros Generales				Prima Directa Seguros de Vida			
	Accidentes Personales Generales		Total Mercado Generales		Accidentes Personales Vida		Total Mercado Vida	
	UF	Índice (2000=100)	UF	Índice (2000=100)	UF	Índice (2000=100)	UF	Índice (2000=100)
2000	413.489	100,0	24.516.322	100,0	498.818	100,0	73.058.465	100,0
2001	574.488	138,9	29.858.730	121,8	746.121	149,6	79.794.557	109,2
2002	998.120	241,4	37.248.376	151,9	837.026	167,8	73.279.444	100,3
2003	1.371.527	331,7	38.376.179	156,5	1.203.046	241,2	81.937.228	112,2
2004	1.519.833	367,6	39.693.392	161,9	1.564.100	313,6	90.471.900	123,8
2005	2.192.777	530,3	42.362.933	172,8	1.572.976	315,3	86.899.581	118,9
2006	3.254.766	787,1	45.224.272	184,5	1.801.297	361,1	91.880.323	125,8
2007	4.235.604	1024,4	51.948.893	211,9	2.037.165	408,4	103.939.529	142,3
2008	3.778.866	913,9	59.293.672	241,9	2.256.595	452,4	110.292.352	151,0
2009	3.785.586	915,5	57.943.535	236,3	2.306.610	462,4	108.764.869	148,9

Año	PIB	
	M UF	Índice (2000=100)
2000	3.178.224	100,0
2001	3.285.346	103,4
2002	3.356.067	105,6
2003	3.501.643	110,2
2004	3.712.409	116,8
2005	3.917.062	123,2
2006	4.097.651	128,9
2007	4.284.216	134,8
2008	4.441.204	139,7
2009	4.373.384	137,6

## 2. Participación del Primaje de Accidentes Personales

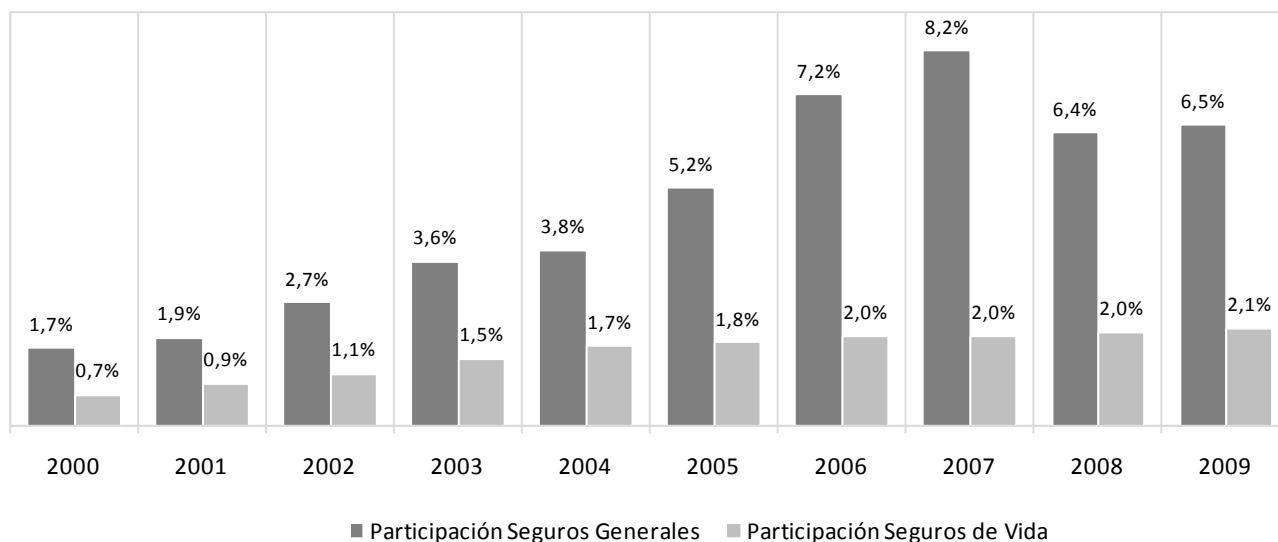
Al graficar la participación de los seguros de accidentes personales, tanto en el mercado de Seguros Generales como de Vida, se puede observar que ésta ha sido siempre mayor en el mercado de Seguros Generales.

Los seguros de accidentes personales han crecido a una tasa similar a la del mercado de Vida, y en Seguros Generales su crecimiento ha sido mayor.

El total de seguros de accidentes personales vendidos el año 2009 asciende a UF 6.092.196, que corresponde a un 3,7% del mercado total, registrando un leve crecimiento del 0,9% respecto al año 2008.

### Gráfico N°3

Participación Prima Directa Accidentes Personales vs. Mercado





**Tabla N°2**

Participación Prima Directa Accidentes Personales vs. Mercado

Cifras en UF

Año	Prima Directa Seguros Generales			Prima Directa Seguros de Vida		
	Accidentes Personales	Total Mercado Seguros Generales	Participación Seguros Generales	Accidentes Personales	Total Mercado Seguros de Vida	Participación Seguros de Vida
	UF	UF	(%)	UF	UF	(%)
2000	413.489	24.516.322	1,7%	498.818	73.058.465	0,7%
2001	574.488	29.858.730	1,9%	746.121	79.794.557	0,9%
2002	998.120	37.248.376	2,7%	837.026	73.279.444	1,1%
2003	1.371.527	38.376.179	3,6%	1.203.046	81.937.228	1,5%
2004	1.519.833	39.693.392	3,8%	1.564.100	90.471.900	1,7%
2005	2.192.777	42.362.933	5,2%	1.572.976	86.899.581	1,8%
2006	3.254.766	45.224.272	7,2%	1.801.297	91.880.323	2,0%
2007	4.235.604	51.948.893	8,2%	2.037.165	103.939.529	2,0%
2008	3.778.866	59.293.672	6,4%	2.256.595	110.292.352	2,0%
2009	3.785.586	57.943.535	6,5%	2.306.610	108.764.869	2,1%

### 3. Prima Directa vs. Costo Siniestro Directo

A continuación se presenta la prima directa de seguros de accidentes personales versus el costo de siniestros directo desde el año 2000 hasta 2009.

La mayor reducción en el costo de siniestros directo se registró el 2002, con una baja del 39,8%. Posteriormente ha ido creciendo a una tasa promedio del 18,3%, en los últimos 7 años.

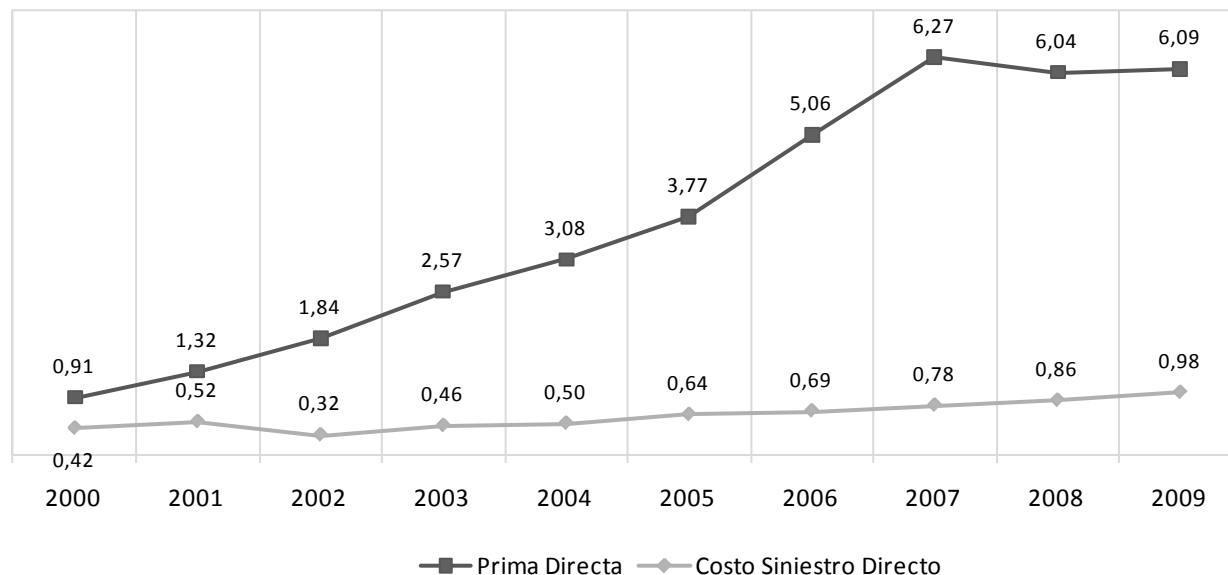
Por otra parte, la única baja en la prima directa se registra el 2008, siendo ésta del 3,8%. Durante el período de estudio la prima ha crecido en promedio un 24,6%, casi el doble que los costos de los siniestros.

Al cierre del 2009, la prima directa ascendió a UF 6.092.196, tal como se menciona anteriormente, registrando un crecimiento acumulado del 567,8% desde el 2000. En relación al costo de siniestros directo, éste fue de UF 982.049, 133,9% superior que el año 2000.

#### Gráfico N°4

Prima Directa vs. Costo Siniestro Directo

Cifras en Millones de UF



#### Tabla N°3

Prima Directa vs. Costo Siniestro Directo

Cifras en UF

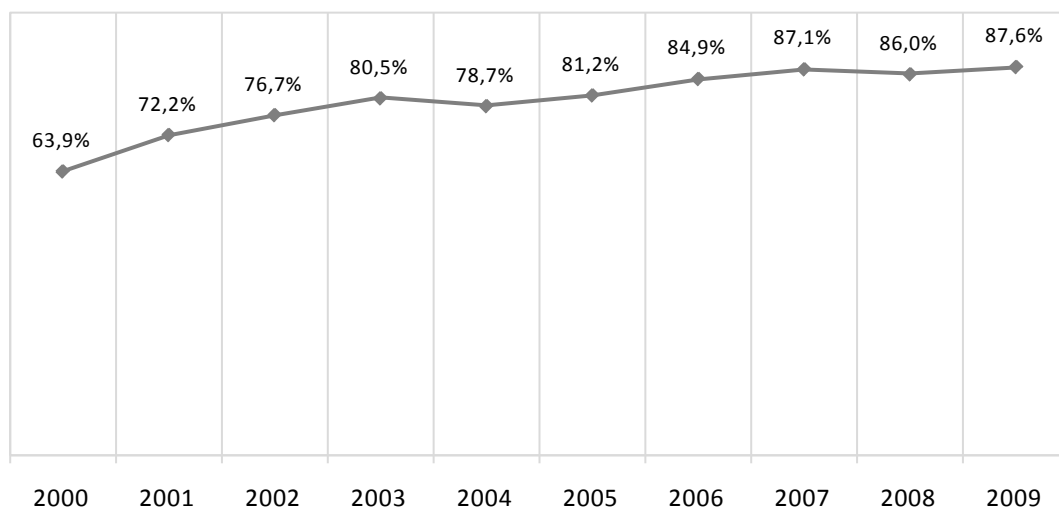
Año	Accidentes Personales			
	Prima Directa	Índice (2000=100)	Costo Siniestro Directo	Índice (2000=100)
2000	912.307	100,0	419.926	100,0
2001	1.320.609	144,8	523.500	124,7
2002	1.835.146	201,2	315.151	75,0
2003	2.574.573	282,2	461.902	110,0
2004	3.083.932	338,0	498.420	118,7
2005	3.765.752	412,8	635.626	151,4
2006	5.056.064	554,2	692.303	164,9
2007	6.272.769	687,6	781.555	186,1
2008	6.035.461	661,6	858.588	204,5
2009	6.092.196	667,8	982.049	233,9

## 4. Porcentaje de Retención en el Seguro de Accidentes Personales

El porcentaje de retención de seguros de accidentes personales ha ido creciendo en los últimos 9 años, a una media del 3,6%, registrando su mayor valor el año 2009, con un 87,6%. Los únicos años que registra una baja es el 2004 y 2008, siendo del 2,2% y 1,3% respectivamente. En cambio, la mayor alza se registró el año 2001, con un crecimiento del 12,9% y un porcentaje de retención del 72,2%.

**Gráfico N°5**

Porcentaje de Retención en el Seguro de Accidentes Personales



**Tabla N°4**

Porcentaje de Retención en el Seguro de Accidentes Personales  
Cifras en UF

Año	Accidentes Personales			
	Prima Retenida	Var. (%)	Índice (2000=100)	Retención (%)
2000	583.180		100,0	63,9%
2001	953.286	63,5%	163,5	72,2%
2002	1.407.481	47,6%	241,3	76,7%
2003	2.072.637	47,3%	355,4	80,5%
2004	2.428.117	17,2%	416,4	78,7%
2005	3.056.684	25,9%	524,1	81,2%
2006	4.292.371	40,4%	736,0	84,9%
2007	5.462.794	27,3%	936,7	87,1%
2008	5.187.698	-5,0%	889,6	86,0%
2009	5.337.094	2,9%	915,2	87,6%

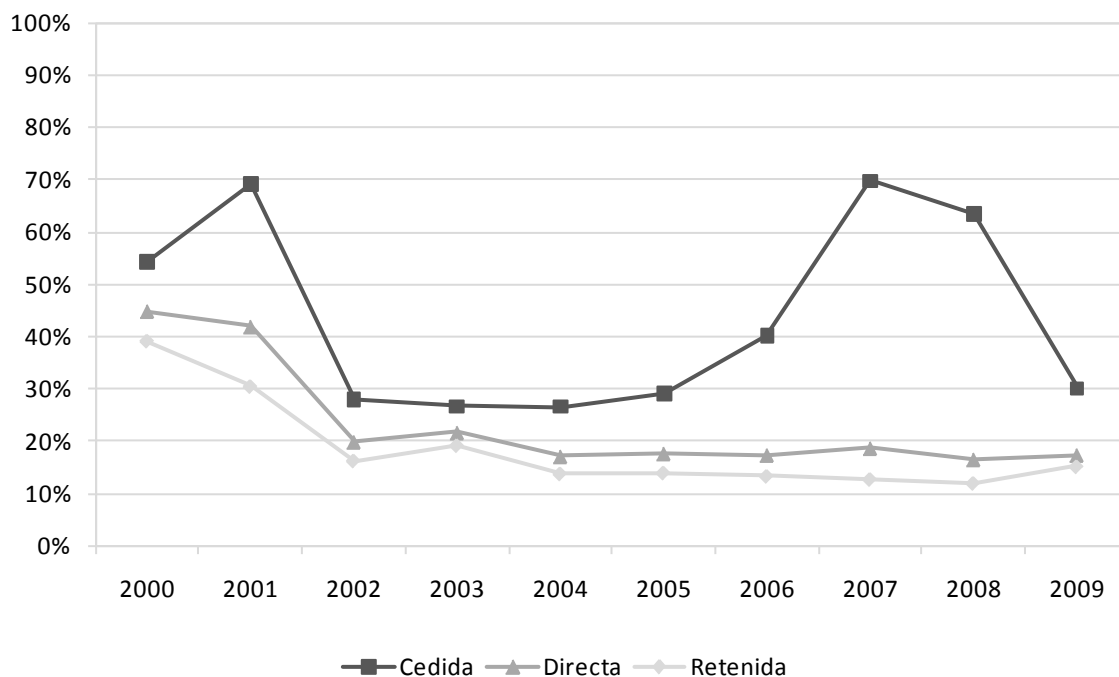
## 5. Siniestralidad Retenida, Directa y Cedida

A continuación se presentan las cifras respecto a la prima retenida en la prima directa generada por la venta de seguros de accidentes personales.

Hasta el año 2004 la prima retenida, directa y cedida se mueven en direcciones similares. Sin embargo, el 2005 la prima cedida empieza a registrar un aumento, llegando a su máximo el año 2007, con un 69,8%. El 2008 en adelante vuelve a aproximarse a los niveles de la prima retenida y directa, tendiendo a valores en torno al 20%.

### Gráfico N°6

Siniestralidades en Accidentes Personales



### Tabla N°5

Siniestralidades en Accidentes Personales

Año	Retenida	Directa	Cedida
2000	39,2%	44,9%	54,3%
2001	30,5%	41,9%	69,3%
2002	16,3%	19,9%	28,0%
2003	19,3%	21,7%	26,7%
2004	13,9%	17,2%	26,6%
2005	14,0%	17,7%	29,0%
2006	13,4%	17,4%	40,2%
2007	12,8%	18,7%	69,8%
2008	12,1%	16,6%	63,4%
2009	15,2%	17,4%	30,1%

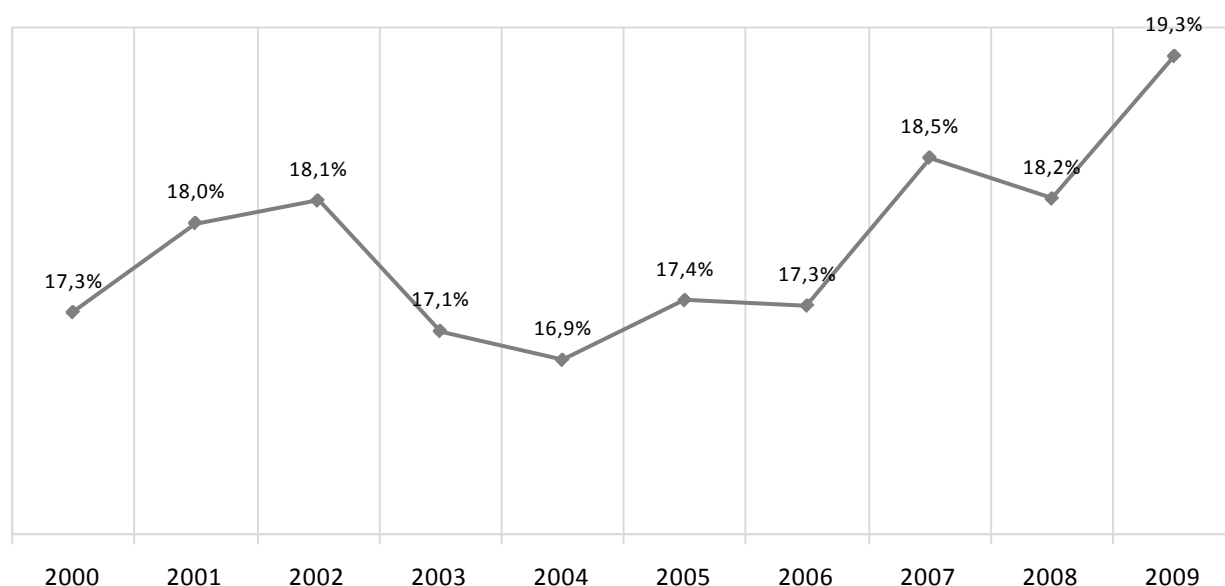
## 6. Costo de Intermediación Directo sobre Prima Directa

A continuación se presentan las cifras que corresponden al porcentaje obtenido de dividir el costo de intermediación directo por la prima directa, en donde el costo de intermediación corresponde a la suma de todas las comisiones.

Éste indicador alcanza su mayor valor el año 2009, con un 19,3%. Si bien su mínimo de 16,9% se registra el 2004, ha crecido en promedio un 1,3% en los últimos 9 años.

### Gráfico N°7

Costo de Intermediación Directo sobre Prima Directa



### Tabla N°6

Costo de Intermediación Directo sobre Prima Directa

Año	Costo de Inter. Directo sobre Prima Directa
2000	17,3%
2001	18,0%
2002	18,1%
2003	17,1%
2004	16,9%
2005	17,4%
2006	17,3%
2007	18,5%
2008	18,2%
2009	19,3%

## 7. Número de Pólizas Vigentes vs. Pólizas Emitidas

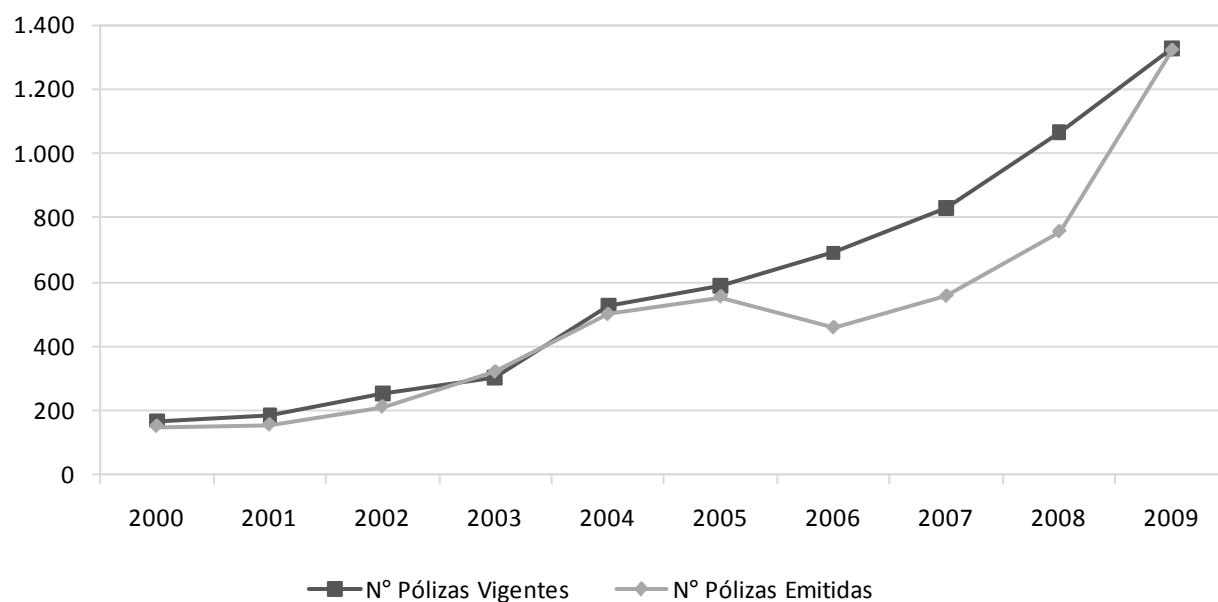
A continuación se presenta la evolución del número de pólizas vigentes y emitidas de seguros de accidentes personales.

Las pólizas vigentes y emitidas presentan un crecimiento acumulado desde el año 2000 de un 681,9% y 771,1% respectivamente. Esto equivale a 1.326.917 pólizas vigentes y 1.318.822 emitidas el año 2009, valores que corresponden a los máximos desde el año 2000.

Las pólizas vigentes registran un crecimiento promedio del 26,8%, con un máximo del 73,8% el año 2004. Por su parte, las pólizas emitidas crecieron en promedio un 30,2%, registrando su mayor crecimiento el año 2009, cuando fue de 74,5%. El único año en que se registra una baja en las pólizas emitidas es el 2006, siendo del 17,4%.

### Gráfico N°8

Número de Pólizas Vigentes vs. Pólizas Emitidas  
Miles de Pólizas



# **Tabla N°7**

## Número de Pólizas Vigentes vs. Número de Pólizas Emitidas

Año	Accidentes Personales					
	N° Pólizas Vigentes	Var. (%)	Índice (2000=100)	N° Pólizas Emitidas	Var. (%)	Índice (2000=100)
2000	169.697		100,0	151.397		100,0
2001	184.921	9,0%	109,0	155.508	2,7%	102,7
2002	253.683	37,2%	149,5	211.400	35,9%	139,6
2003	303.626	19,7%	178,9	319.868	51,3%	211,3
2004	527.786	73,8%	311,0	498.679	55,9%	329,4
2005	590.061	11,8%	347,7	553.586	11,0%	365,7
2006	690.747	17,1%	407,0	457.511	-17,4%	302,2
2007	828.265	19,9%	488,1	555.133	21,3%	366,7
2008	1.064.565	28,5%	627,3	755.710	36,1%	499,2
2009	1.326.917	24,6%	781,9	1.318.822	74,5%	871,1

## 8. Frecuencia Siniestral

La frecuencia siniestral se obtiene de dividir el número de siniestros por el número de pólizas vigentes.

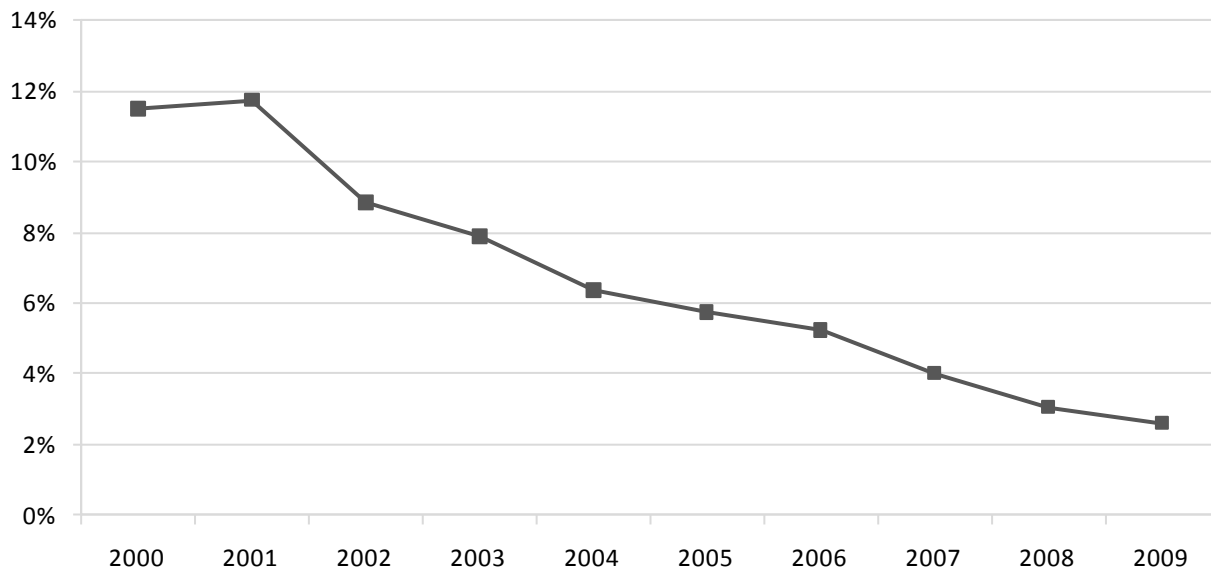
Desde el 2001, éste indicador ha ido a la baja, registrando su máximo el 2001, con un 11,7% y su mínimo el 2009, cuando fue de 2,6%.

En promedio la frecuencia siniestral ha bajado un 14,8%, registrando su mayor disminución el 2002, con un 24,8%, dado el fuerte aumento de pólizas vigentes que se registró ese año.

Si bien el número de siniestros ha ido en aumento, ésta alza ha sido menor que el aumento de las pólizas vigentes, por lo cual, la frecuencia siniestral ha ido decreciendo en el tiempo.

### Gráfico N°9

#### Frecuencia Siniestral





**Tabla N°8**  
Frecuencia Siniestral

Año	Accidentes Personales					
	Número de Siniestros	Var. (%)	N° Pólizas Vigentes	Var. (%)	F. Siniestral (%)	Var. (%)
2000	19.483		169.697		11,5%	
2001	21.726	11,5%	184.921	9,0%	11,7%	2,3%
2002	22.428	3,2%	253.683	37,2%	8,8%	-24,8%
2003	23.912	6,6%	303.626	19,7%	7,9%	-10,9%
2004	33.680	40,8%	527.786	73,8%	6,4%	-19,0%
2005	33.986	0,9%	590.061	11,8%	5,8%	-9,7%
2006	36.138	6,3%	690.747	17,1%	5,2%	-9,2%
2007	33.319	-7,8%	828.265	19,9%	4,0%	-23,1%
2008	32.579	-2,2%	1.064.565	28,5%	3,1%	-23,9%
2009	34.674	6,4%	1.326.917	24,6%	2,6%	-14,6%

Frecuencias Siniestral = N° de Siniestros / N° de Pólizas Vigentes

## 9. Prima Directa Promedio vs. Prima de Riesgo

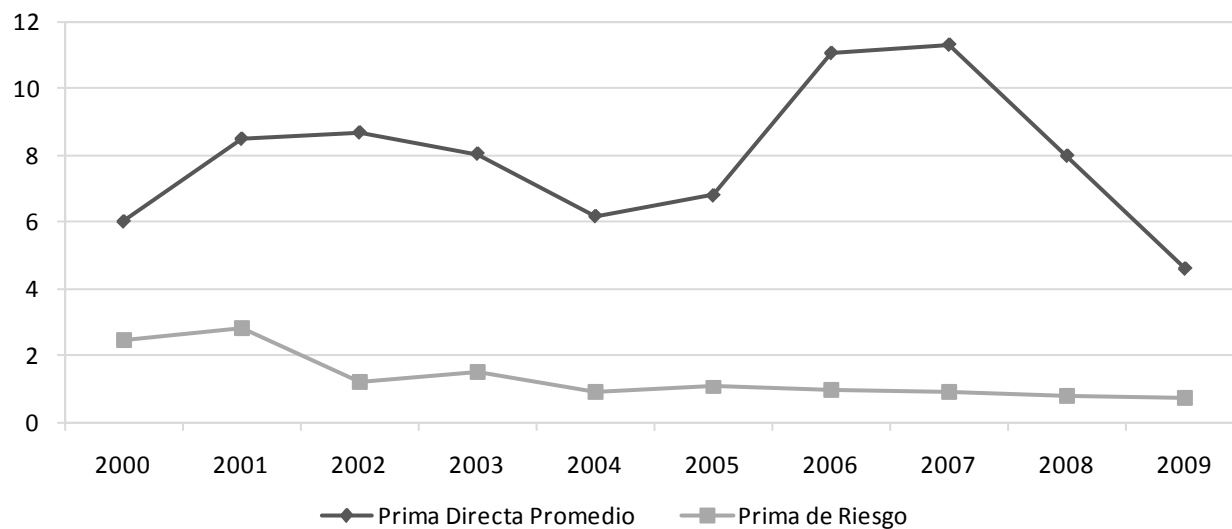
Respecto de la prima de riesgo, ésta registra una negativa tendencia, disminuyendo en promedio un 8,7% desde el año 2000. En el año 2009 registra su menor valor, con UF 0,7.

Por otra parte, la prima directa promedio ha ido decreciendo desde el 2008, habiendo alcanzado su mayor valor el 2007, UF 11,3. Si bien en promedio ha crecido un 1,8%, registra su mayor baja el 2009, con un 42,2%.

### Gráfico N°10

Prima Directa Promedio vs. Prima de Riesgo

Cifras en UF



### Tabla N°9

Prima Directa Promedio vs. Prima de Riesgo

Cifras en UF

Año	Prima Directa Promedio			Prima de Riesgo		
	UF	Var. (%)	Índice (2000=100)	UF	Var. (%)	Índice (2000=100)
2000	6,0		100,0	2,5		100,0
2001	8,5	40,9%	140,9	2,8	14,4%	114,4
2002	8,7	2,2%	144,1	1,2	-56,1%	50,2
2003	8,0	-7,3%	133,6	1,5	22,5%	61,5
2004	6,2	-23,2%	102,6	0,9	-37,9%	38,2
2005	6,8	10,0%	112,9	1,1	14,1%	43,5
2006	11,1	62,5%	183,4	1,0	-7,0%	40,5
2007	11,3	2,2%	187,5	0,9	-5,9%	38,1
2008	8,0	-29,3%	132,5	0,8	-14,5%	32,6
2009	4,6	-42,2%	76,7	0,7	-8,2%	29,9

## 10. Costo de Siniestros Directo Promedio

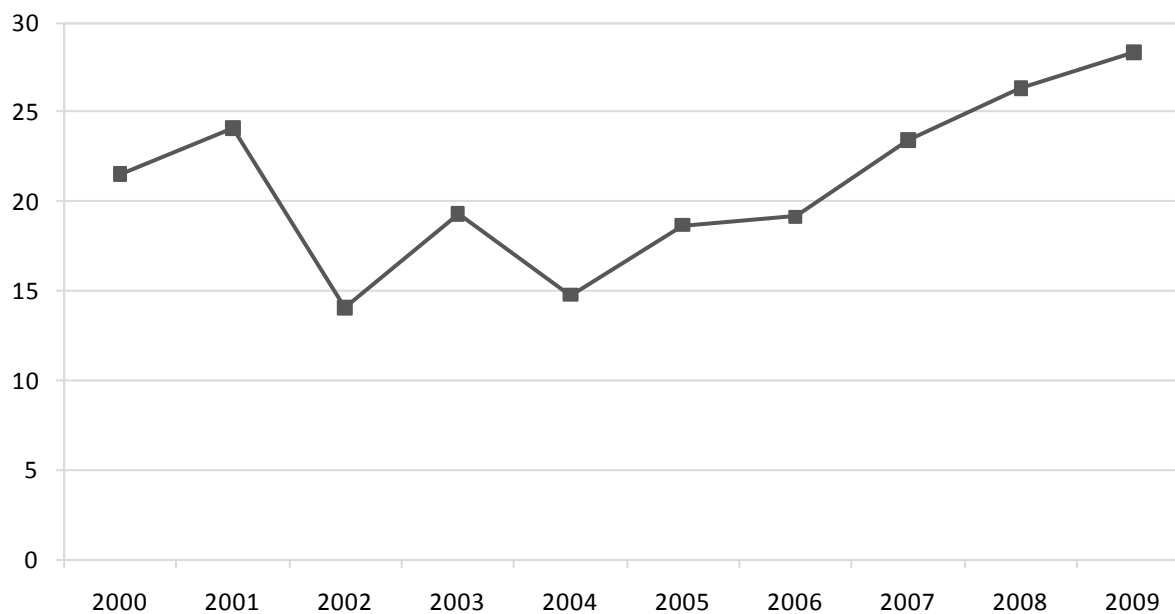
El costo de siniestros directo promedio se obtiene de dividir el costo siniestro directo por el número de siniestros.

Desde el año 2005 los costos han ido creciendo, registrando su mayor valor el 2009, UF 28,3. Entre el año 2000 y 2004, este indicador no ha registrado una tendencia clara, aunque en promedio ha crecido un 6,1% en los últimos 9 años.

### Gráfico N°11

Costo de Siniestros Directo Promedio

Cifras en UF



### Tabla N°10

Costo de Siniestros Directo Promedio

Cifras en UF

Año	Costo Siniestro Directo Promedio		
	UF	Var. (%)	Índice (2000=100)
2000	21,6		100,0
2001	24,1	11,8%	111,8
2002	14,1	-41,7%	65,2
2003	19,3	37,5%	89,6
2004	14,8	-23,4%	68,7
2005	18,7	26,4%	86,8
2006	19,2	2,4%	88,9
2007	23,5	22,4%	108,8
2008	26,4	12,4%	122,3
2009	28,3	7,5%	131,4

Costo Siniestro Directo Promedio = Costo Siniestro Directo / N° de Siniestros

# Cuadros Técnicos

## Individual Accidentes Personales

Cifras en UF; Fuente: FECU

	2000	2001	2002	2003	2004	2005	2006	2007	2008	2009
Margen de Contribución	110.936	180.462	236.103	234.173	277.889	457.270	555.668	603.657	758.318	817.397
Ingreso Explotación	218.044	301.905	334.983	376.267	442.399	667.454	866.869	928.730	995.635	1.106.504
Prima Retenida Neta	216.847	306.954	337.752	393.384	450.138	684.574	875.313	919.546	1.003.706	1.118.047
Prima Directa	308.229	385.874	417.124	494.035	680.197	889.796	977.368	1.017.755	1.106.624	1.239.167
Prima Aceptada	0	0	0	0	0	0	0	0	0	0
Prima Cedida	(91.382)	(78.920)	(79.372)	(100.651)	(230.060)	(205.222)	(102.055)	(98.209)	(102.918)	(121.120)
Ajuste. Res. Técnica	1.197	(5.050)	(2.769)	(17.118)	(7.738)	(17.120)	(8.444)	9.184	(8.071)	(11.543)
Costo Exp. Directo	(107.109)	(121.443)	(98.880)	(142.094)	(164.510)	(210.184)	(311.201)	(325.073)	(237.317)	(289.107)
Resultado de Intermediación	(33.776)	(47.209)	(66.792)	(95.483)	(102.291)	(98.356)	(180.465)	(157.249)	(123.124)	(171.813)
Comisiones Seguro Directo Corredores	(58.001)	(69.084)	(87.112)	(119.519)	(146.510)	(160.546)	(193.417)	(170.876)	(140.133)	(187.161)
Comisiones Reaseguro Aceptado	0	0	0	0	0	0	0	0	0	0
Comisiones Reaseguro Cedido	24.225	21.874	20.319	24.036	44.219	62.190	12.953	13.628	17.009	15.348
Cto. Sin. + Gtos Médicos + Reaseg. no Prop.	(73.333)	(74.233)	(32.087)	(46.611)	(62.219)	(111.828)	(130.736)	(167.825)	(114.193)	(117.294)
Costo Siniestros	71.254	73.958	10.072	45.841	61.521	113.421	148.779	156.105	85.714	102.999
Siniestros Pagados	53.941	59.758	36.074	55.447	53.147	84.298	89.530	102.109	116.868	100.342
Siniestros por Pagar	90.060	104.246	97.664	88.021	96.498	127.017	186.404	240.862	208.066	210.802
Por Pagar Periodo Anterior	(72.747)	(90.046)	(123.666)	(97.627)	(88.125)	(97.894)	(127.154)	(186.866)	(239.219)	(208.145)
Nº Pólizas Emitidas	64.373	63.049	51.209	126.963	211.023	225.032	85.957	99.690	90.383	359.319
Nº Pólizas Vigentes	99.106	116.270	133.405	131.816	305.791	333.205	355.910	412.137	462.760	654.502
Nº Siniestros	2.139	2.402	1.253	1.899	2.720	1.962	2.793	512	884	2.947
Siniest. Retenida (%)	32,86	24,09	9,28	11,65	13,67	16,25	14,51	17,74	11,01	9,98
Siniest. Directa (%)	52,74	56,40	41,89	36,94	36,15	30,21	33,69	37,92	34,20	28,21
Prima Promedio	4,79	6,12	8,15	3,89	3,22	3,95	11,37	10,21	12,24	3,45
Siniestro Promedio	33,31	30,79	8,04	24,14	22,62	57,81	53,27	304,89	96,96	34,95

Siniestralidad Retenida = Costo Siniestros / Prima Retenida Neta Devengada

Siniestralidad Directa = Siniestros Directos / Prima Directa Devengada

Prima Promedio = Prima Directa / Nº Pólizas Emitidas

Siniestro Promedio = Costo Siniestros / Nº Siniestros

## Colectivo Accidentes Personales

Cifras en UF; Fuente: FECU

	2000	2001	2002	2003	2004	2005	2006	2007	2008	2009
Margen de Contribución	58.848	102.317	180.174	297.792	458.046	541.198	578.435	508.960	704.589	614.031
Ingreso Explotación	161.199	302.644	382.479	525.862	643.396	750.109	783.168	793.109	1.070.725	1.066.006
Prima Retenida Neta	165.642	325.847	411.165	701.133	844.730	643.660	797.541	969.773	1.098.089	1.018.273
Prima Directa	190.589	360.246	419.902	709.011	883.902	683.180	823.930	1.019.410	1.149.971	1.067.443
Prima Aceptada	0	15.447	40.565	62.518	46.990	27.858	21.351	0	502	4.476
Prima Cedida	(24.947)	(49.846)	(49.302)	(70.397)	(86.162)	(67.377)	(47.740)	(49.636)	(52.384)	(53.646)
Ajuste. Res. Técnica	(4.443)	(23.203)	(28.686)	(175.271)	(201.333)	106.449	(14.372)	(176.664)	(27.364)	47.733
Costo Exp. Directo	(102.351)	(200.327)	(202.305)	(228.070)	(185.350)	(208.911)	(204.733)	(284.150)	(366.135)	(451.975)
Resultado de Intermediación	(20.909)	(65.055)	(79.207)	(77.570)	(46.470)	(84.088)	(97.325)	(145.167)	(207.439)	(187.144)
Comisiones Seguro Directo Corredores	(27.080)	(66.993)	(78.827)	(72.631)	(110.256)	(89.412)	(97.719)	(158.088)	(222.213)	(201.821)
Comisiones Reaseguro Aceptado	0	(8.264)	(15.815)	(26.587)	(21.135)	(12.403)	(9.540)	0	0	0
Comisiones Reaseguro Cedido	6.171	10.202	15.436	21.648	84.921	17.727	9.933	12.921	14.775	14.677
Cto. Sin. + Gtos Médicos + Reaseg. no Prop.	(81.442)	(135.272)	(123.098)	(150.500)	(138.880)	(124.823)	(107.408)	(138.982)	(158.697)	(264.831)
Costo Siniestros	81.317	133.462	122.830	149.920	138.057	122.120	105.820	134.732	157.292	260.770
Siniestros Pagados	75.076	142.770	119.978	133.303	141.691	105.014	108.990	125.043	146.348	231.753
Siniestros por Pagar	29.958	47.078	50.221	63.867	60.475	75.856	72.758	80.893	91.457	120.505
Por Pagar Periodo Anterior	(23.717)	(56.387)	(47.369)	(47.250)	(64.109)	(58.750)	(75.927)	(71.204)	(80.513)	(91.488)
Nº Pólizas Emitidas	20.419	1.054	1.292	11.523	19.447	1.450	1.246	1.772	4.652	3.136
Nº Pólizas Vigentes	23.249	1.480	1.991	12.543	21.351	3.177	3.637	4.304	7.816	7.615
Nº Siniestros	11.906	13.302	14.573	13.168	19.048	17.768	18.295	19.370	17.835	14.792
Siniest. Retenida (%)	49,09	40,96	29,87	21,40	16,34	19,15	13,33	14,09	14,31	25,69
Siniest. Directa (%)	55,08	48,98	40,07	27,72	25,73	30,02	23,50	20,99	21,47	31,07
Prima Promedio	9,33	341,79	325,00	61,53	45,45	471,16	661,26	575,29	247,20	340,38
Siniestro Promedio	6,83	10,03	8,43	11,39	7,25	6,87	5,78	6,96	8,82	17,63

Siniestralidad Retenida = Costo Siniestros / Prima Retenida Neta Devengada

Siniestralidad Directa = Siniestros Directos / Prima Directa Devengada

Prima Promedio = Prima Directa / Nº Pólizas Emitidas

Siniestro Promedio = Costo Siniestros / Nº Siniestros

## Total Mercado Vida

Cifras en UF; Fuente: FECU

	2000	2001	2002	2003	2004	2005	2006	2007	2008	2009
Margen de Contribución	(17.971.564)	(20.917.686)	(20.067.057)	(20.134.164)	(18.562.259)	(13.325.854)	(14.655.203)	(10.954.793)	(8.722.201)	(14.954.815)
Ingreso Explotación	77.077.746	76.366.734	68.016.672	75.283.006	82.288.528	79.777.172	82.462.410	94.380.640	104.630.527	93.655.116
Prima Retenida Neta	79.596.049	78.532.605	71.508.730	80.136.829	88.013.444	84.492.408	89.413.096	100.987.964	107.531.504	104.549.093
Prima Directa	73.058.465	79.794.557	73.279.444	81.937.228	90.471.900	86.899.581	91.880.323	103.939.529	110.292.352	108.764.869
Prima Aceptada	12.150.570	2.224.060	145.415	246.009	95.616	96.828	119.165	(415.862)	97.039	150.977
Prima Cedida	(5.612.986)	(3.486.013)	(1.916.128)	(2.046.409)	(2.554.071)	(2.504.001)	(2.586.392)	(2.535.703)	(2.857.887)	(4.366.753)
Ajuste. Res. Técnica	(2.518.303)	(2.165.871)	(3.492.058)	(4.853.822)	(5.724.917)	(4.715.236)	(6.950.686)	(6.607.324)	(2.900.978)	(10.893.977)
Costo Exp. Directo	(95.049.311)	(97.284.420)	(88.083.729)	(95.417.170)	(100.850.787)	(93.103.026)	(97.117.614)	(105.335.473)	(113.352.728)	(108.609.931)
Resultado de Intermediación	(6.194.770)	(5.648.026)	(5.010.531)	(5.474.483)	(6.055.384)	(6.230.286)	(6.488.733)	(7.028.061)	(7.246.029)	(6.755.656)
Comisiones Seguro Directo Corredores	(6.300.177)	(5.825.035)	(5.129.909)	(5.592.183)	(6.351.559)	(6.511.788)	(6.813.494)	(7.395.854)	(7.659.749)	(7.329.647)
Comisiones Reaseguro Aceptado	0	(19.566)	(36.485)	(52.084)	(38.033)	(22.207)	(18.125)	0	0	0
Comisiones Reaseguro Cedido	105.407	196.575	155.863	169.783	334.207	303.709	342.887	367.793	413.720	573.991
Cto. Sin. + Gtos Médicos + Reaseg. no Prop.	(88.854.540)	(91.636.394)	(83.073.198)	(89.942.686)	(94.795.402)	(86.872.740)	(90.628.881)	(98.307.412)	(106.106.699)	(101.854.275)
Costo Siniestros	88.689.163	91.569.849	83.010.235	89.849.247	94.683.007	86.765.321	90.526.948	98.210.869	106.019.300	101.722.161
Siniestros Pagados	35.201.815	38.646.623	42.400.159	48.900.102	51.532.052	54.402.918	64.746.266	67.133.846	70.560.971	79.968.442
Siniestros por Pagar	351.143.867	403.992.325	444.303.438	498.714.166	539.996.505	571.274.568	597.171.994	628.468.030	665.382.649	687.293.535
Por Pagar Periodo Anterior	(297.656.519)	(351.069.100)	(403.693.362)	(457.765.021)	(496.845.550)	(538.912.165)	(571.391.312)	(597.391.007)	(629.924.319)	(665.539.816)
Nº Pólizas Emitidas	647.682	625.332	743.439	1.080.940	1.176.244	1.105.158	631.349	575.643	1.420.949	1.317.257
Nº Pólizas Vigentes	2.096.488	1.970.389	2.239.804	2.549.784	2.817.420	2.860.394	2.616.050	2.623.781	3.792.767	3.925.569
Nº Siniestros	1.949.772	1.955.896	1.726.072	1.543.891	2.017.732	2.547.758	3.162.408	4.623.116	5.524.552	6.858.523
Siniest. Retenida (%)	111,57	116,61	116,08	112,12	107,58	102,69	101,25	97,25	98,59	97,30
Siniest. Directa (%)	113,65	145,93	133,64	122,96	120,83	118,77	115,90	112,83	116,77	114,96
Prima Promedio	112,80	127,60	98,57	75,80	76,92	78,63	145,53	180,56	77,62	82,57
Siniestro Promedio	45,49	46,82	48,09	58,20	46,93	34,06	28,63	21,24	19,19	14,83

Siniestralidad Retenida = Costo Siniestros / Prima Retenida Neta Devengada

Siniestralidad Directa = Siniestros Directos / Prima Directa Devengada

Prima Promedio = Prima Directa / Nº Pólizas Emitidas

Siniestro Promedio = Costo Siniestros / Nº Siniestros



## Accidentes Personales – Generales

Cifras en UF; Fuente: FECU

	2000	2001	2002	2003	2004	2005	2006	2007	2008	2009
Margen de Contribución	124.147	183.017	354.402	578.895	788.435	1.221.273	1.797.156	2.329.675	2.431.490	2.096.872
Ingreso por Primas Devengadas	189.238	253.073	453.244	770.409	976.921	1.557.504	2.304.455	3.015.523	3.108.359	2.932.059
Prima Retenida Neta	200.691	320.484	658.564	978.120	1.133.250	1.728.450	2.619.518	3.573.475	3.085.903	3.200.773
Prima Directa	413.489	574.488	998.120	1.371.527	1.519.833	2.192.777	3.254.766	4.235.604	3.778.866	3.785.586
Prima Aceptada	2.921	12.837	11.130	2.135	31.816	87.818	107.362	105.578	39.641	51.919
Prima Cedida	-215.720	-266.841	-350.685	-395.542	-418.398	-552.145	-742.610	-767.708	-790.604	-636.732
Aj. Reserva de Riesgo en Curso	-11.453	-67.411	-205.320	-207.711	-156.329	-170.946	-315.063	-557.952	22.456	-268.714
Costo Exp. Directo	-65.091	-70.056	-98.842	-191.514	-188.486	-336.231	-507.299	-685.848	-676.869	-835.187
Resultado de Intermediación	12.044	2.715	-34.855	-71.614	-75.998	-165.296	-273.587	-481.454	-363.760	-464.421
Directo	-72.362	-101.131	-166.945	-248.339	-263.833	-403.489	-584.054	-830.150	-733.388	-785.598
Reaseguro Aceptado	-480	-2.211	-1.242	-393	-7.671	-22.863	-30.484	-32.116	-25.004	-13.106
Reaseguro Cedido	84.886	106.057	133.333	177.118	195.506	261.055	340.951	380.812	394.632	334.284
Costo de Siniestros	-77.135	-72.770	-63.987	-119.900	-112.488	-170.935	-233.712	-204.394	-313.109	-370.766
Costo de Siniestros	77.012	72.770	63.987	119.900	112.488	170.935	233.712	203.994	313.109	370.766
Siniestros Pagados	75.020	64.418	70.753	95.567	114.817	130.507	198.728	209.681	265.518	333.447
Siniestros por Pagar	49.194	57.510	50.521	74.189	71.944	112.274	149.012	141.488	189.260	221.956
Siniestros por Pagar Periodo Anterior	47.203	49.158	57.287	49.855	74.273	71.847	114.028	147.175	141.669	184.636
Reserva de Riesgo en Curso	76.859	124.690	304.867	440.552	566.842	695.879	974.763	1.497.716	1.461.095	1.699.778
Prima Retenida Neta No Devengada	90.345	150.746	379.952	549.251	707.159	868.759	1.229.623	1.864.604	1.752.312	2.114.040
Prima Directa No Devengada	187.960	254.403	497.010	656.695	809.882	965.525	1.353.853	2.017.148	1.896.747	2.261.509
Prima Aceptada No Devengada	881	4.057	1.509	768	844	5.213	4.171	3.791	6.269	1.868
Prima Cedida No Devengada	98.497	107.713	118.568	108.212	103.567	101.979	128.401	156.334	150.704	149.337
Prima Retenida Neta Devengada	203.911	285.350	455.745	544.395	954.155	1.557.929	1.808.083	1.972.932	2.710.685	2.745.540
Prima Directa Devengada	436.483	501.991	743.799	924.851	1.339.766	2.014.623	2.170.672	2.134.321	2.918.451	3.326.672
Prima Aceptada Devengada	2.464	5.878	12.932	1.889	28.009	79.751	103.697	95.399	82.067	50.354
Prima Cedida Devengada	235.036	222.519	300.987	382.344	413.620	536.446	466.285	256.789	289.834	631.486
Número de Pólizas Emitidas	66.605	91.405	158.899	181.382	268.209	327.104	370.308	453.671	660.675	956.367
Número de Pólizas Vigentes	47.342	67.171	118.287	159.267	200.644	253.679	331.200	411.824	593.989	664.800
Número de Siniestros	5.509	6.204	6.789	9.025	12.899	15.072	17.147	14.090	14.579	17.460
Siniestralidad Retenida (%)	37,77	25,50	14,04	22,02	11,79	10,97	12,93	10,34	11,55	13,50
Siniestralidad Directa (%)	47,06	55,62	19,02	24,97	16,39	17,02	18,76	18,56	18,22	16,82
Prima Promedio	6,21	6,29	6,28	7,56	5,67	6,70	8,79	9,34	5,72	3,96
Siniestro Promedio	13,98	11,73	9,43	13,29	8,72	11,34	13,63	14,48	21,48	21,24

Siniestralidad Retenida = Costo Siniestros / Prima Retenida Neta Devengada

Siniestralidad Directa = Siniestros Directos / Prima Directa Devengada

Prima Promedio = Prima Directa / N° Pólizas Emitidas

Siniestro Promedio = Costo Siniestros / N° Siniestros

## Total Mercado Generales

Cifras en UF; Fuente: FECU

	2000	2001	2002	2003	2004	2005	2006	2007	2008	2009
Margen de Contribución	4.029.611	4.487.535	5.323.395	6.738.232	7.800.339	8.773.467	10.348.011	11.787.381	13.530.583	12.081.868
Ingreso por Primas Devengadas	12.565.749	13.015.312	13.974.949	15.336.098	17.721.062	20.366.884	22.491.508	25.616.519	28.932.234	29.433.064
Prima Retenida Neta	13.146.206	14.817.573	16.595.860	17.752.083	20.367.427	23.642.208	25.521.025	29.705.941	31.766.344	32.023.963
Prima Directa	24.516.322	29.858.730	37.248.376	38.376.179	39.693.392	42.362.933	45.224.272	51.948.893	59.293.672	57.943.535
Prima Aceptada	323.442	749.095	1.214.375	857.946	714.898	386.089	409.714	316.671	385.299	477.703
Prima Cedida	-11.693.558	-15.790.252	-21.866.892	-21.482.041	-20.040.863	-19.106.814	-20.112.962	-22.559.623	-27.912.627	-26.397.275
Aj. Reserva de Riesgo en Curso	-580.457	-1.802.260	-2.620.911	-2.415.985	-2.646.366	-3.275.324	-3.029.517	-4.089.422	-2.834.110	-2.590.899
Costo Exp. Directo	-8.536.138	-8.527.777	-8.651.554	-8.597.866	-9.920.723	-11.593.416	-12.143.497	-13.829.138	-15.401.651	-17.351.197
Resultado de Intermediación	-338.345	-277.740	299.241	187.156	-237.621	-684.333	-630.674	-965.237	-900.363	-1.592.046
Directo	-2.918.641	-3.381.314	-3.730.964	-3.986.249	-4.274.665	-5.018.167	-5.412.803	-6.377.688	-6.707.967	-6.937.306
Reaseguro Aceptado	-30.845	-63.006	-133.698	-78.059	-63.754	-50.857	-80.709	-75.891	-70.132	-63.216
Reaseguro Cedido	2.611.140	3.166.580	4.163.903	4.251.464	4.100.797	4.384.691	4.862.838	5.488.342	5.877.736	5.408.476
Costo de Siniestros	-8.197.793	-8.250.037	-8.950.794	-8.785.022	-9.683.102	-10.909.083	-11.512.823	-12.863.901	-14.501.288	-15.759.150
Costo de Siniestros	8.197.793	8.250.037	8.950.794	8.785.022	9.683.102	10.909.083	11.512.823	12.863.901	14.501.288	15.759.150
Siniestros Pagados	7.879.858	8.039.293	8.803.949	8.755.685	9.050.257	9.949.111	10.817.649	11.738.595	13.577.197	15.855.977
Siniestros por Pagar	2.979.344	3.228.115	3.386.162	3.220.238	3.846.926	4.744.799	5.612.269	6.648.330	7.523.850	7.373.169
Siniestros por Pagar Periodo Anterior	2.661.409	3.017.371	3.239.317	3.190.901	3.214.081	3.784.827	4.917.095	5.523.024	6.599.759	7.469.996
Reserva de Riesgo en Curso	6.130.388	6.679.856	7.498.241	8.236.155	9.575.864	11.369.911	12.306.132	14.284.017	15.057.211	15.456.878
Prima Retenida Neta No Devengada	6.964.213	7.598.365	8.779.425	9.698.531	11.339.124	13.523.633	14.448.897	16.869.966	17.699.338	18.400.703
Prima Directa No Devengada	13.436.470	15.862.220	19.258.477	20.080.205	21.483.126	22.939.382	23.267.382	27.347.031	30.076.265	31.504.454
Prima Aceptada No Devengada	195.632	306.419	533.901	339.007	284.803	144.801	111.965	70.610	100.875	144.007
Prima Cedida No Devengada	6.667.889	8.570.274	11.012.953	10.720.681	10.428.806	9.560.550	8.930.451	10.552.990	12.477.801	13.247.758
Prima Retenida Neta Devengada	12.928.605	13.850.299	15.731.684	15.116.079	18.424.766	20.725.163	23.140.581	25.328.972	30.424.032	29.839.143
Prima Directa Devengada	23.752.736	26.891.818	34.618.408	35.010.509	37.355.099	38.745.415	42.811.225	45.894.506	55.001.471	53.390.360
Prima Aceptada Devengada	246.250	722.059	1.018.195	1.042.239	698.948	427.687	386.403	261.748	353.921	411.761
Prima Cedida Devengada	11.070.381	13.763.577	19.904.919	20.936.668	19.629.282	18.447.938	20.057.047	20.827.352	24.931.361	23.962.977
Número de Pólizas Emitidas	4.739.436	4.996.911	5.627.259	5.440.403	6.419.522	6.941.116	7.670.082	8.083.232	9.144.130	9.561.823
Número de Pólizas Vigentes	4.389.979	4.736.223	5.346.527	5.426.714	5.757.956	6.143.748	6.963.083	7.468.692	7.999.888	8.321.059
Número de Siniestros	469.620	496.866	550.974	540.904	616.137	601.088	613.976	732.947	784.095	921.533
Siniestralidad Retenida (%)	63,41	59,57	56,90	58,12	52,55	52,64	49,75	50,79	47,66	52,81
Siniestralidad Directa (%)	73,52	61,12	52,17	39,22	40,99	59,22	57,13	55,30	54,66	44,82
Prima Promedio	5,17	5,98	6,62	7,05	6,18	6,10	5,90	6,43	6,48	6,06
Siniestro Promedio	17,46	16,60	16,25	16,24	15,72	18,15	18,75	17,55	18,49	17,10

Siniestralidad Retenida = Costo Siniestros / Prima Retenida Neta Devengada

Siniestralidad Directa = Siniestros Directos / Prima Directa Devengada

Prima Promedio = Prima Directa / N° Pólizas Emitidas

Siniestro Promedio = Costo Siniestros / N° Siniestros